

結婚相談登録者の



結婚相談会

10月26日(土)

PM1:00~PM4:00まで

締切日 9月27日(金)

問合せ先 生活福祉課 048-831-9416

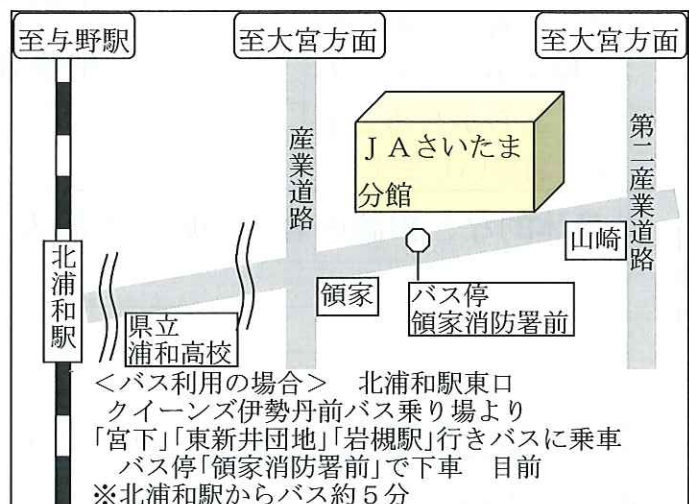
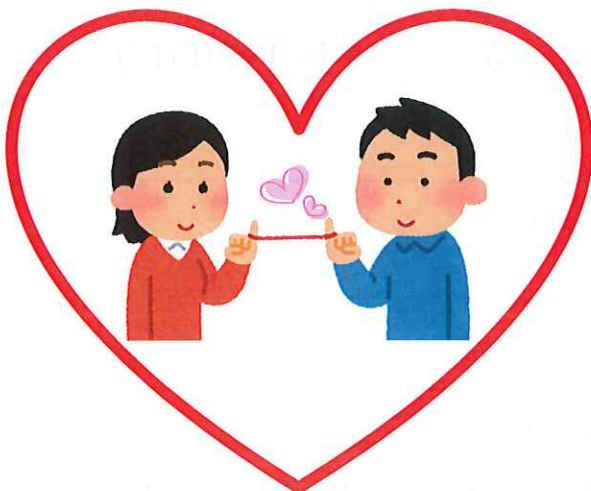
場所 JAさいたま 分館2階会議室

(さいたま市浦和区領家4-24-16)

定員人数 40名

※定員になり次第受付終了と

させていただきます。



結婚相談お申込み FAX

送 信 先	J A さいたま <事務局> 生活福祉課 結婚相談担当者 宛 F A X 0 4 8 - 8 3 1 - 9 2 2 4		
お 申 込 者 様	ふりがな お名前	年 齢	性 別
	〒	才	<input type="checkbox"/> 男 <input type="checkbox"/> 女
	ご住所		
	自宅電話		
	携帯電話		
	<p>※ 相談時間が決まりましたら、案内を郵送致します。</p> <p>※不明な点につきましては、事務局より連絡させていただきます。</p>		
結 婚 相 談 希 望 時 間	日 時： 令和元年10月26日(土)		
	第1希望には①を 第2希望には②を ご記入ください。	希 望	時 間
			午後1時00分 ~ 午後1時30分
	※必ず第2希望まで ご記入ください。		午後1時30分 ~ 午後2時00分
			午後2時00分 ~ 午後2時30分
	なお、ご希望が集 中した時間帯の場合 は、ご希望に添えな い場合がありますの で、あらかじめご了 承をお願いします。		午後2時30分 ~ 午後3時00分
			午後3時00分 ~ 午後3時30分
			午後3時30分 ~ 午後4時00分
相 談 内 容	具体的なお相談内容についてご記入ください。		

※お申込み期限：令和元年 9月27日(金)

※ご記入いただきました個人情報は、結婚相談以外には使用いたしません。